

# Windows 7

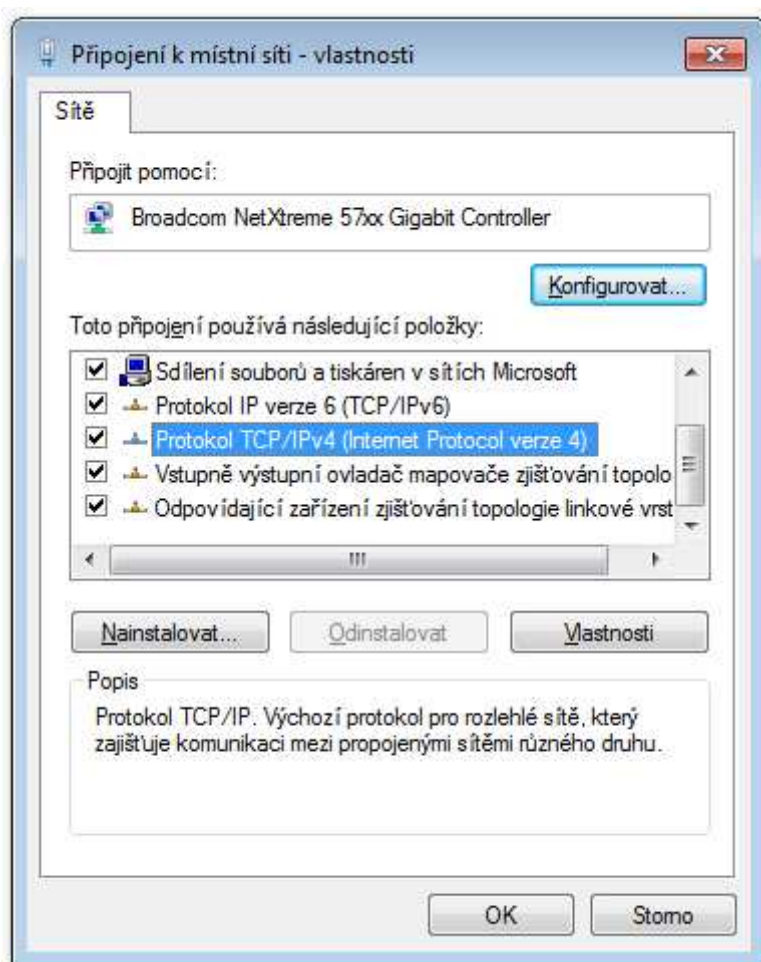
## Postup pro nastavení sítě automaticky pomocí DHCP serveru

### Obecné informace:

Protokol TCP/IP definuje, jak váš počítač komunikuje s dalšími počítači. Pro snadnější řízení nastavení protokolu TCP/IP doporučujeme použít automatický protokol DHCP (Dynamic Host Configuration Protocol). Protokol DHCP automaticky přiřazuje IP adresy počítačům v síti, pokud tuto možnost síť podporuje. Pokud použijete protokol DHCP, nemusíte měnit nastavení TCP/IP v případě, že přemístíte počítač do jiného umístění, a dále není nutné ručně konfigurovat některá nastavení TCP/IP, jako jsou například systém DNS (Domain Name System) a služba WINS systému Windows.

### Postup povolení protokolu DHCP:

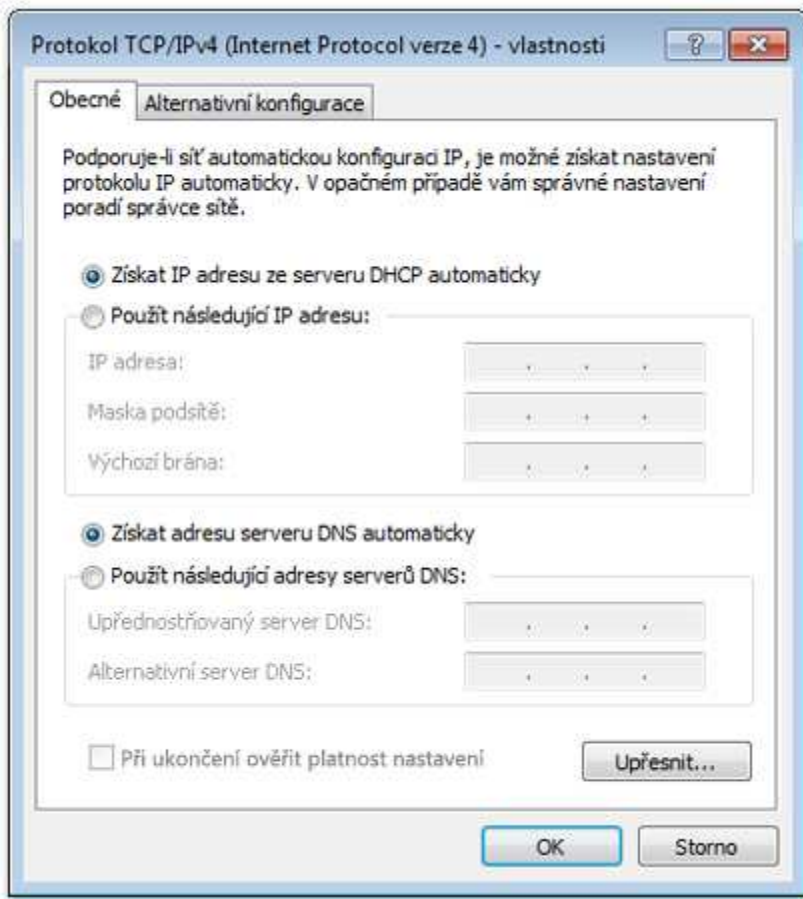
1. Otevřete ovládací panel Síťová připojení takto: Klikněte na tlačítko **Start** a na příkaz **Ovládací panely**. Do **vyhledávacího pole** zadejte text **adaptér** a poté klikněte v části **Centrum síťových připojení a sdílení** na položku **Zobrazit síťová připojení**.
2. Pravým tlačítkem myši **klikněte na připojení, které chcete změnit**, a potom klikněte na příkaz **Vlastnosti**. Pokud vás systém vyzve k zadání nebo potvrzení hesla správce, zadejte heslo nebo proveďte potvrzení.
3. Klikněte na kartu **Sítě**. V seznamu **Toto připojení používá následující položky** klikněte na položku **Protokol IPv4 (TCP/IPv4)** a potom klikněte na příkaz **Vlastnosti**.



*Dialogové okno Síťové připojení – vlastnosti*

4. Klikněte na možnost **Získat IP adresu ze serveru DHCP automaticky**.

5. Klikněte na možnost **Získat adresu serveru DNS automaticky** a potom klikněte na tlačítko **OK**.



*Dialogové okno Protokol TCP/IPv4 (Internet Protocol verze 4) – vlastnosti*

*zdroj: internet, upraveno*